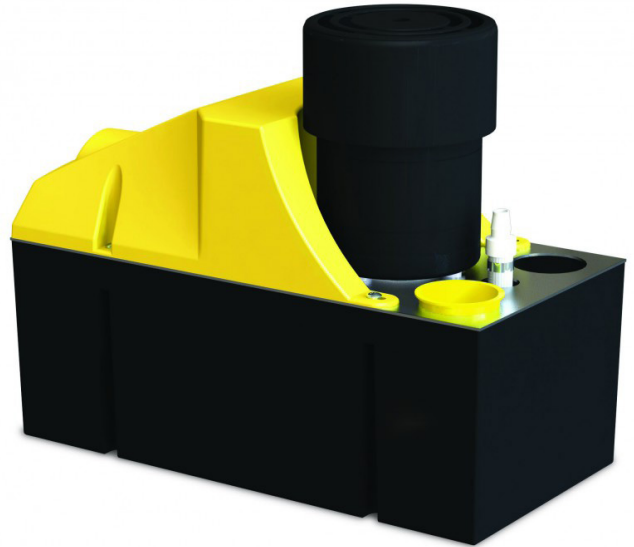


# Kondensatpumpe Heavy Duty 10

## Produktbeschreibung

Bei der Entwicklung unseres Behälterpumpensortiments wurden Ihre Bedürfnisse als Anlagenbauer berücksichtigt. Einfach zu installieren und zu warten, mit sofort einsatzbereitem Dreh-/Klick-Rückschlagventil und eingebauter Wasserwaage ausgestattet. Wenn die Zeit kostbar ist, bieten Aspen-Behälterpumpen standardmäßig unübertroffene Leistung bei einfacher Installation.

Mit ihrem beeindruckenden Durchsatz eignen sich diese robusten und zuverlässigen Heavy Duty-Pumpen ideal für das rasche Entfernen großer Kondensatmengen.



## Technische Daten

Fördermenge	1070 l/h
Förderhöhe max.	9 Meter
Behältervolumen	4 Liter
Amp/Watt	0.38/87.4
Schlauchanschluss	10mm
Netzkabel	2 Meter
Aussenmasse	300 x 150 x 265 (L x B x H in mm)
Gewicht	4.3 Kg

## Leistungsdiagramm

